

# TÉLÉPHONIE D'ENTREPRISE : FACILITER LA TRANSITION VERS LA SOFTPHONIE ET LES COMMUNICATIONS UNIFIÉES

Elisa Nectoux et Jehan Monnier, 05 décembre 2024

# CONFÉRENCIERS À



**Elisa NECTOUX,**  
Responsable  
Commercial & Marketing



**Jehan MONNIER,**  
Cofondateur



# SOMMAIRE

I. Évolution de la téléphonie

II. La softphonie comme réponse moderne aux nouveaux besoins des organisations

III. Les réponses aux défis des DSI dans cette transition

IV. Exemple de déploiement progressif





# I. ÉVOLUTION DE LA TÉLÉPHONIE







**Communication  
longue distance**





Communication  
longue distance



Mobilité des  
communications







Communication  
longue distance

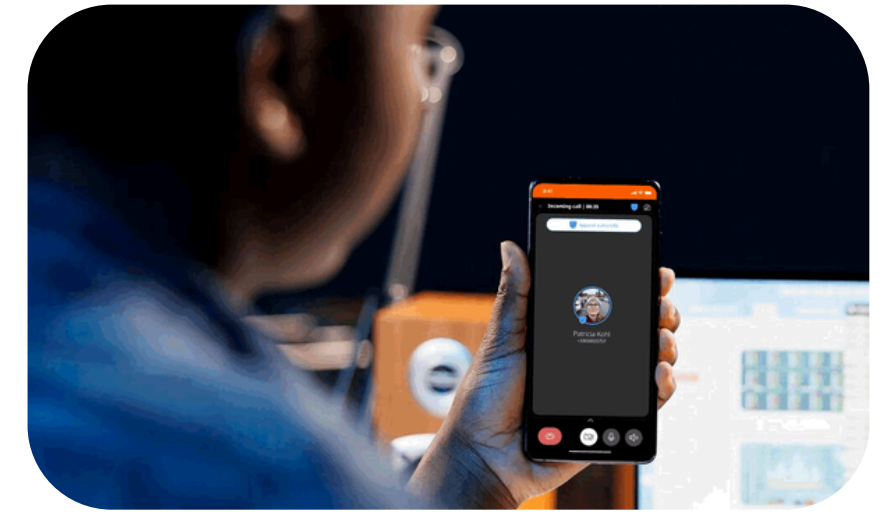


Mobilité des  
communications



Début de la VoIP et de la  
visio avec Skype et Windows





Communication  
longue distance

Mobilité des  
communications

Début de la VoIP et de la  
visio avec Skype et Windows

Transition de l'ordinateur  
au smartphone







# LOGICIELS DE SOPHTONIE OPEN SOURCE DEPUIS LES ANNÉES 2000

CLIENTS VOIP

linphone



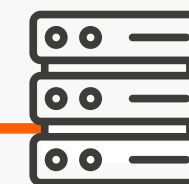
SERVEURS PBX

Asterisk®

FreeSWITCH

SERVEURS SIP

FLEXISIP



KAMAILIO





## **II. LA SOFTPHONIE COMME RÉPONSE MODERNE AUX NOUVEAUX DEFIS DES ORGANISATIONS**





Accès à  
Distance





Accès à  
Distance



Accès à Distance



Fonctionnalités

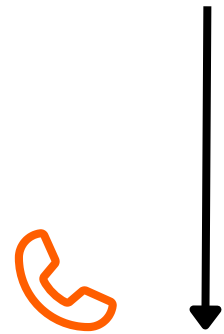


Enrichies





Accès à Distance



Fonctionnalités

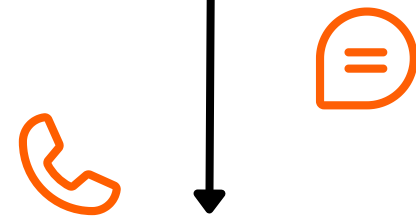


Enrichies





Accès à Distance



Fonctionnalités Enrichies

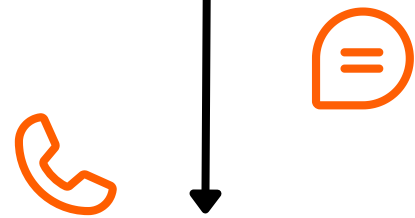


Technologies de chiffrement innovantes





Accès à Distance



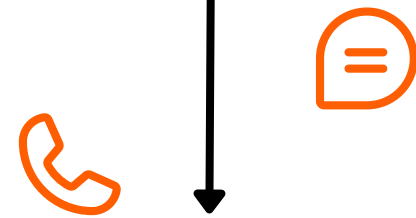
Fonctionnalités Enrichies



Technologies de chiffrement innovantes



Accès à Distance



Fonctionnalités Enrichies



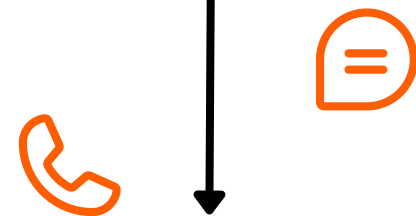
Technologies de chiffrement innovantes



Plus de matériel dédié, Serveur décentralisé



Accès à Distance



Fonctionnalités Enrichies



Technologies de chiffrement innovantes



Plus de matériel dédié, Serveur décentralisé





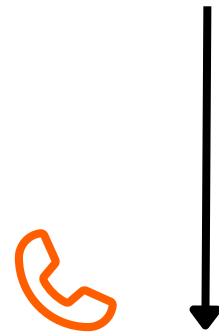
**Télétravail et Mobilité**



Accès à Distance



**Collaboration**



Fonctionnalités Enrichies



**Sécurisation et Confidentialité**



Technologies de chiffrement innovantes



**Maîtrise des Coûts**



Plus de matériel dédié, Serveur décentralisé



**Indépendance Technologique**



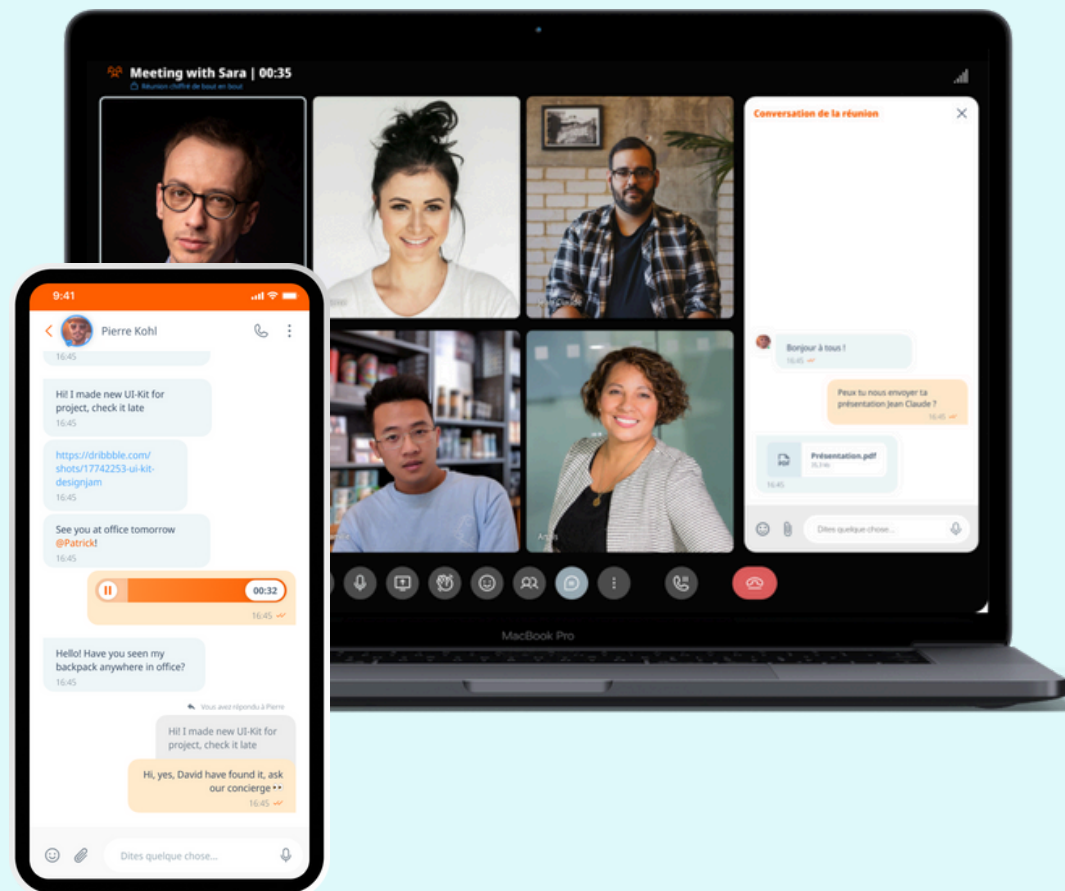
Protocoles standardisés, solutions souveraines



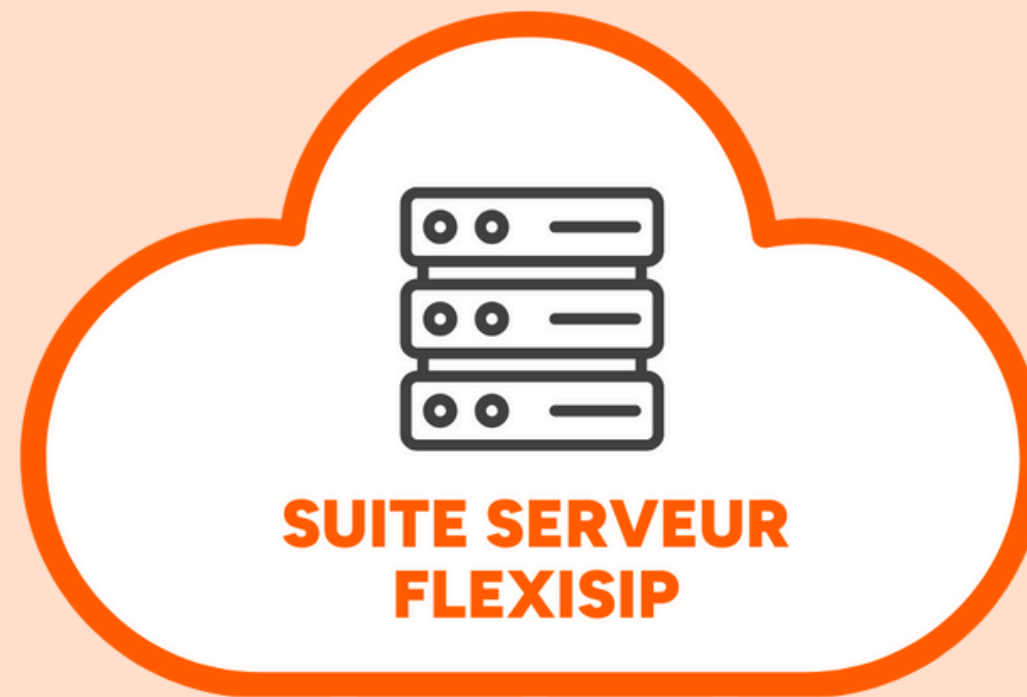


# PRÉSENTATION DE LA SOLUTION LINPHONE

## Le Softphone, Linphone



## La suite serveur, Flexisip



## Flexisip Account Manager





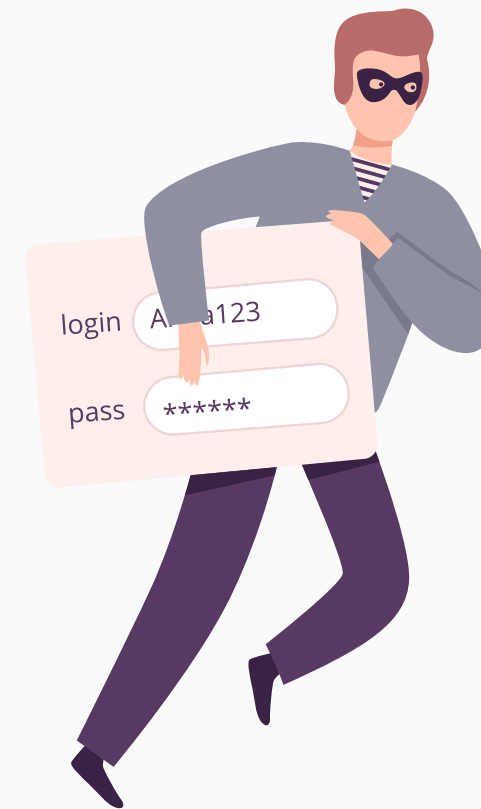
## **III. LES DÉFIS POUR LES DSI LORS DE CETTE TRANSITION**



Gestion des priorités  
et du partage de la  
bande passante



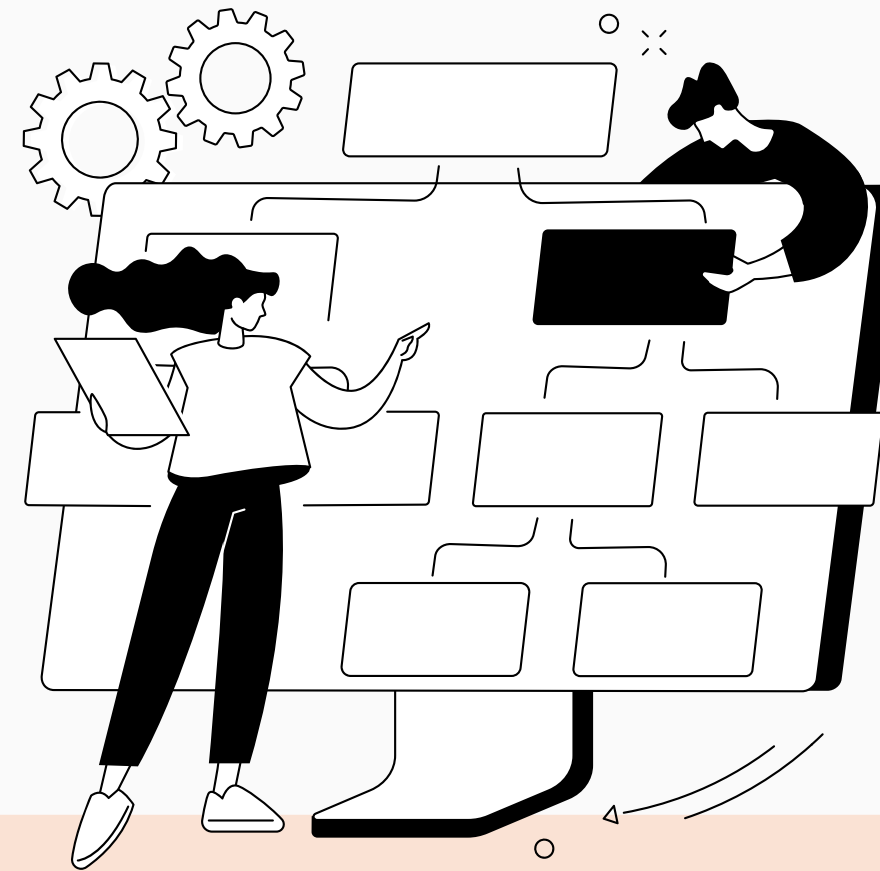
15.



Prise en compte  
des contraintes de sécurité

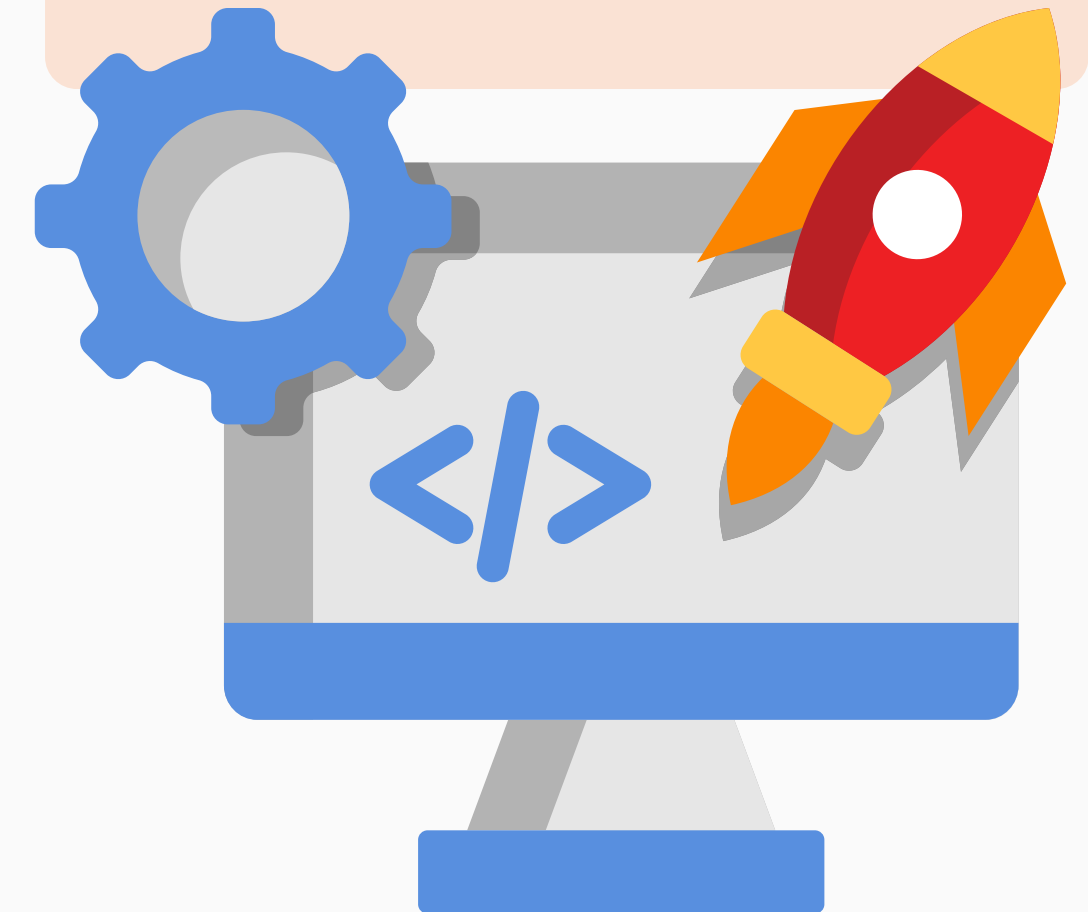


Favoriser l'adhésion des utilisateurs



.Faciliter l'intégration de la solution dans le SI existant de l'organisation

Permettre le passage à l'échelle



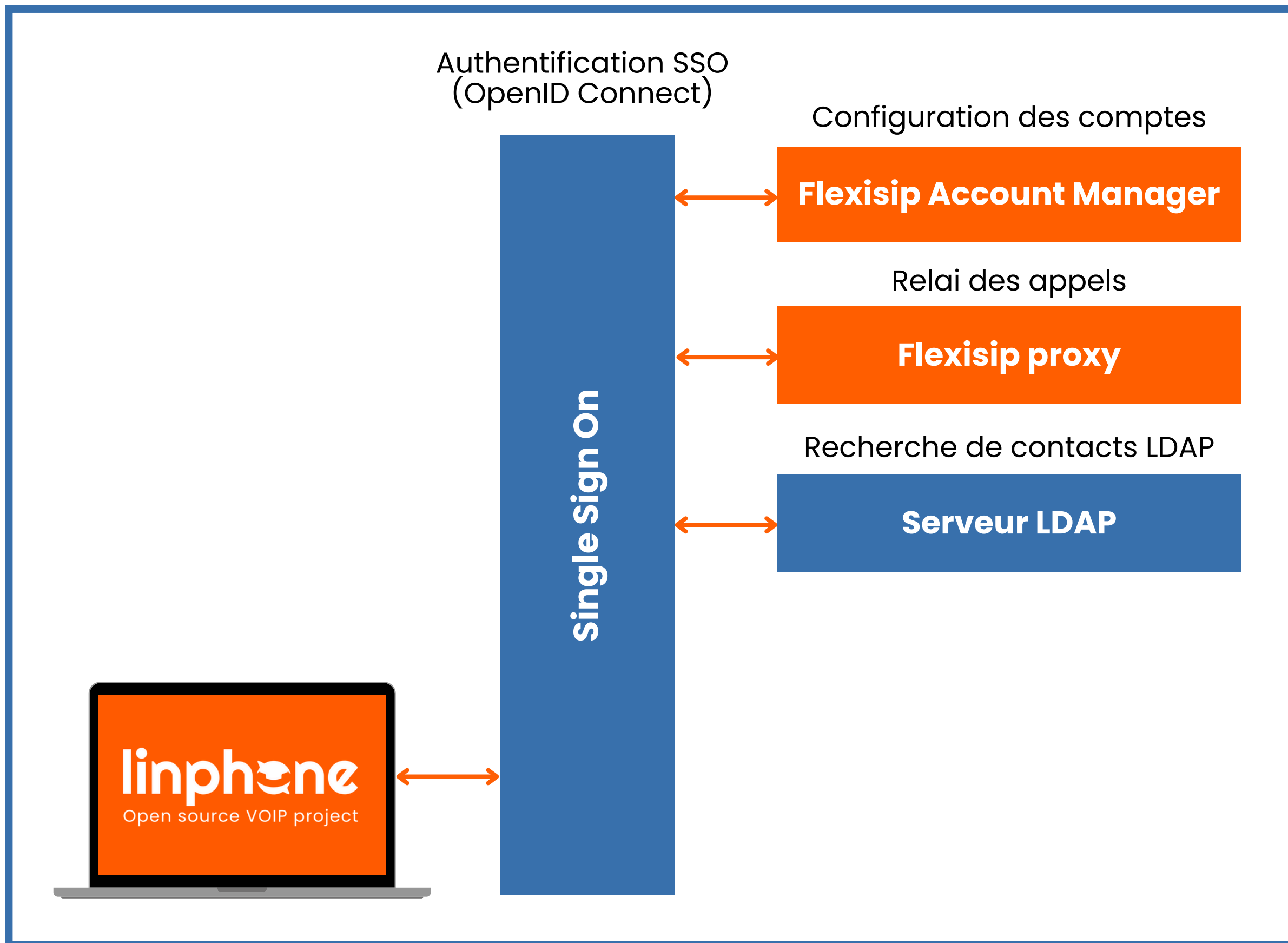




## IV. EXEMPLE DE DÉPLOIEMENT PROGRESSIF

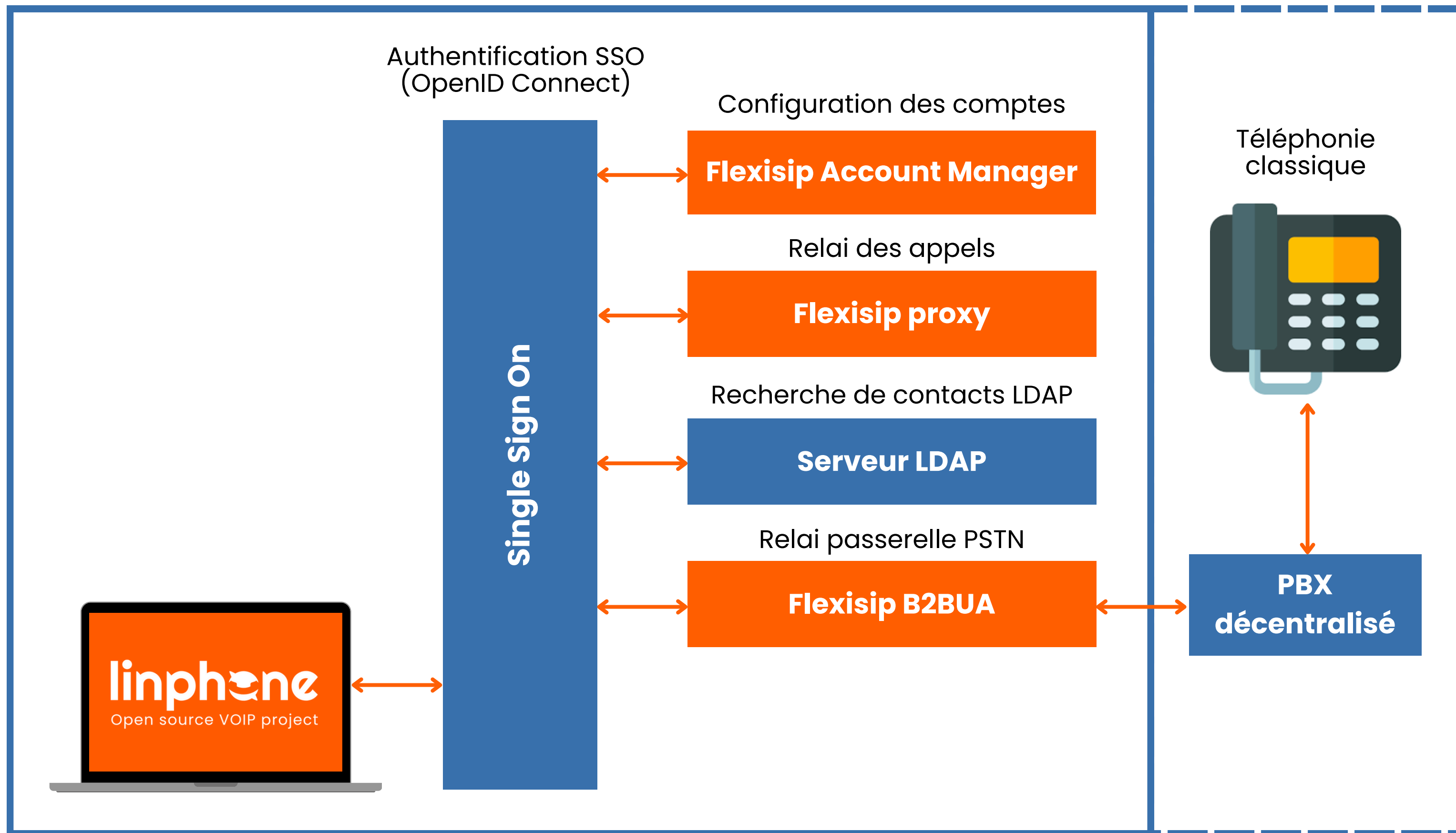


Réseau de l'organisation

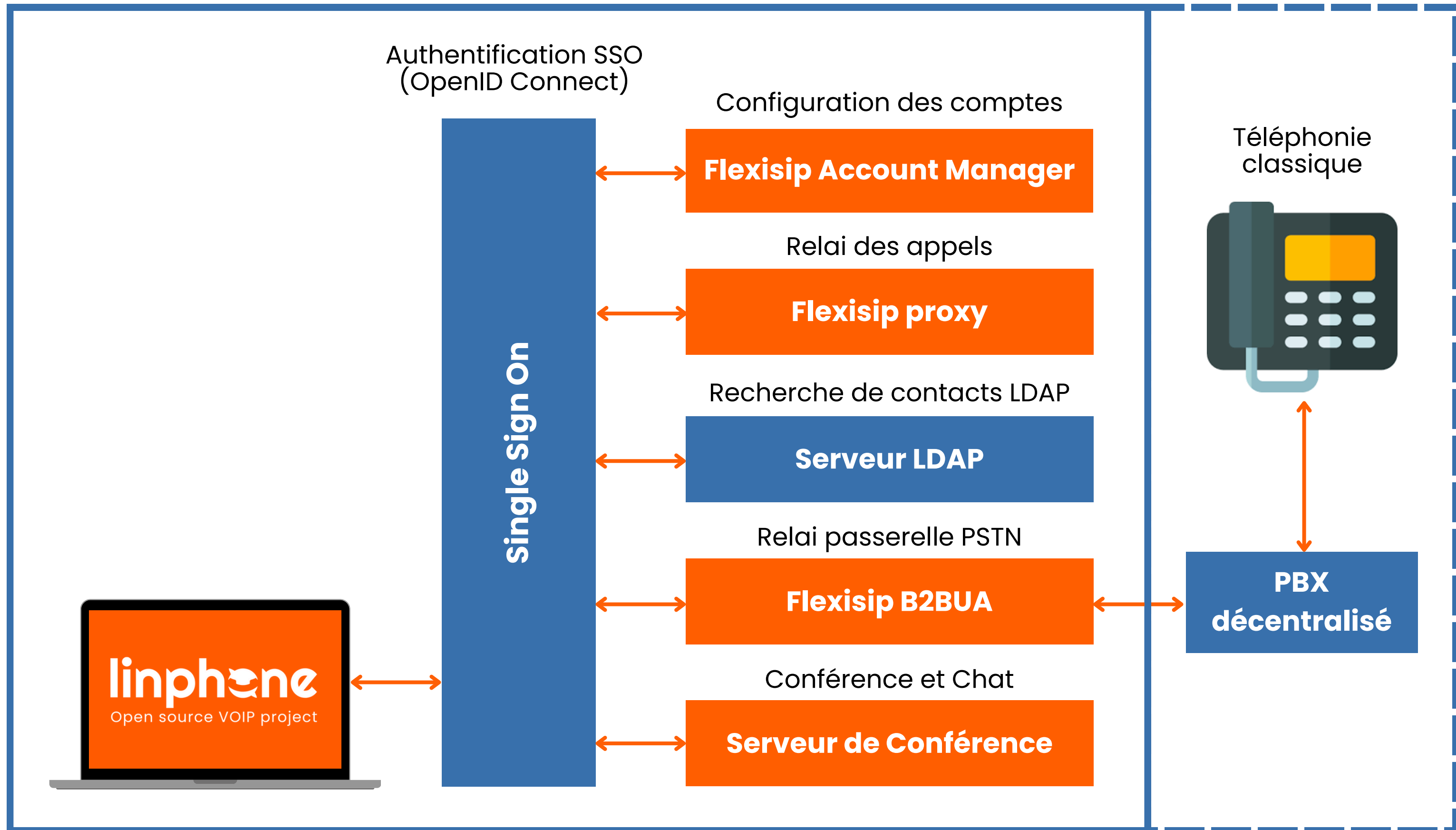




## Réseau de l'organisation



Réseau de l'organisation

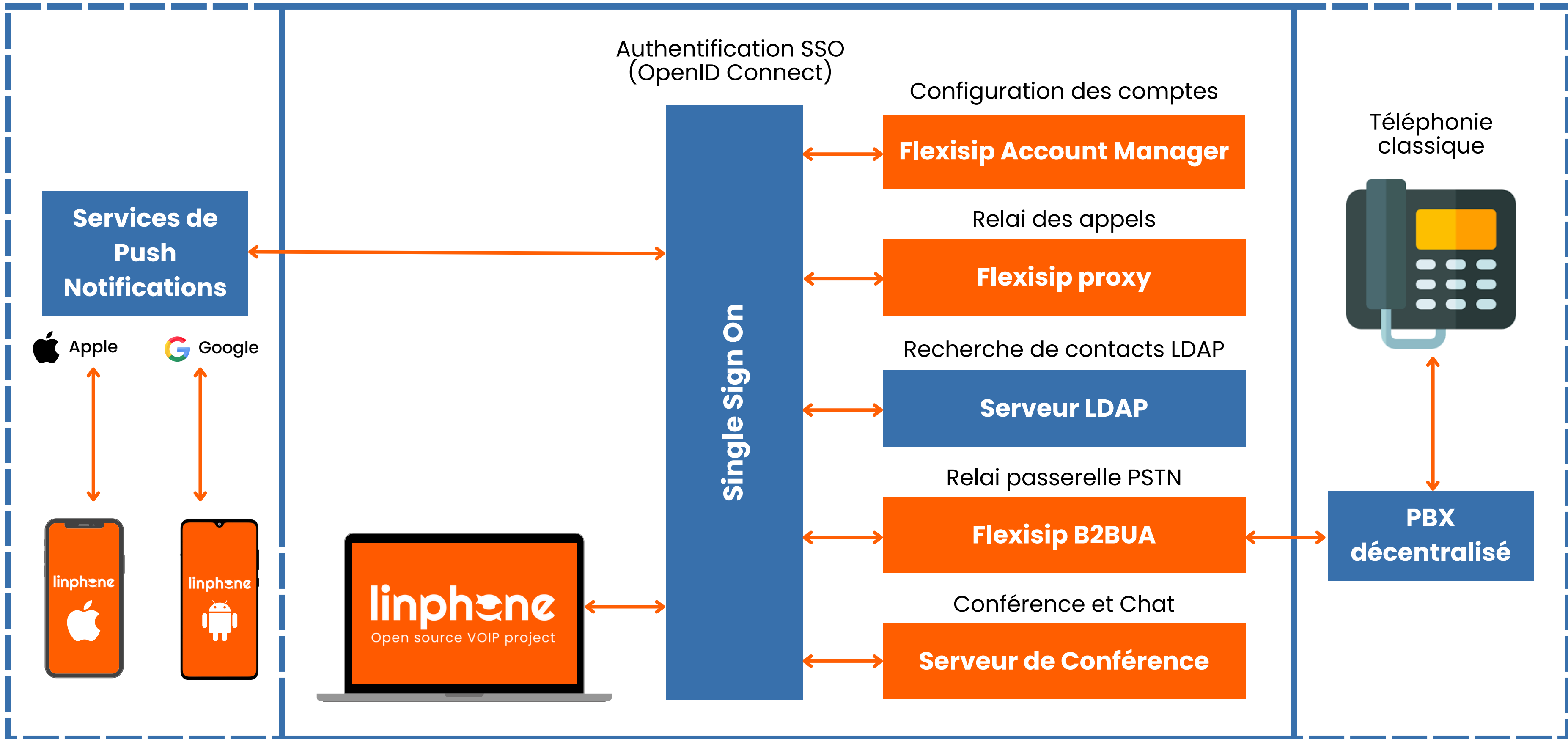






internet publique

Réseau de l'organisation





Pour réussir votre transition, reposez-vous sur un expert de la voix sur IP.

**Conseil**

**Accompagnement**

**Support**





## VII. DOCUMENTATIONS





## LES LIENS DE LA DOCUMENTATION

- Lien vers la solution de softphonie Linphone :  
<https://www.linphone.org/technical-corner/linphone>
- Lien du site internet Linphone :  
<https://www.linphone.org>
- Lien vers la documentation gitlab de Flexisip :  
<https://gitlab.linphone.org/BC/public/flexisip>
- Lien général vers la documentation gitlab :  
<https://gitlab.linphone.org/explore/projects>
- Lien vers le wiki de Linphone :  
<https://wiki.linphone.org/xwiki/wiki/public/>







---

**AVEZ-VOUS DES QUESTIONS ?  
C'EST À VOUS !**

---

